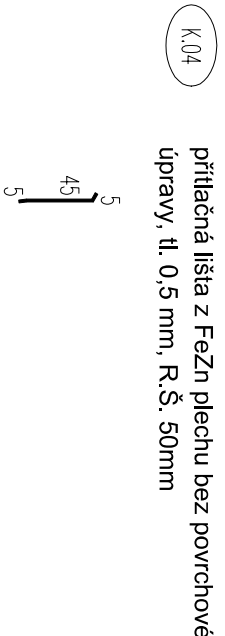
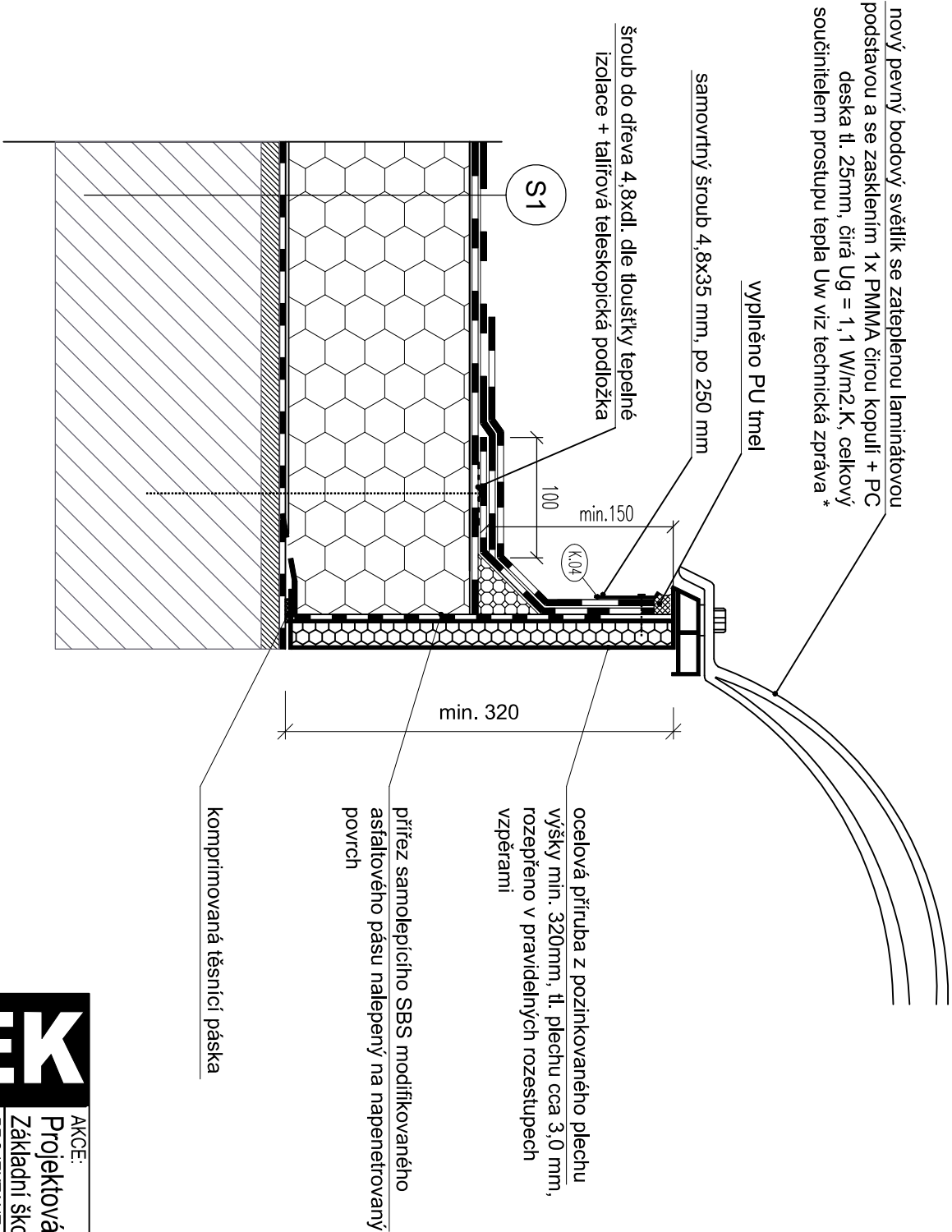


DETAIL K - NÁVAZNOST OBRUB SVĚTLÍKU



- Poznámka:
- zobrazení profilu lemojícího světlíkovou výplň je v tomto detailu jen schématické, vybraný dodavatel světlíků zhotoví výrobní dokumentaci
  - doporučujeme použít patního profil se sníženým součinitelem prostupu tepla zajišťující optimální proudění vzduchu pro snížení rizika kondenzace v místě styku výplně s podsadou, pro odvod případného kondenzátu
  - upřesnění specifikací výztuh a vzpěr obrub světlíků uveďte vybraný dodavatel světlíků ve výrobní dokumentaci

AKCE: <b>Projektová dokumentace Zateplení Základní školy Česká Třebová, Habrmanova ulice</b>			
Základní škola, Habrmanova 1500, 560 02 Česká Třebová			
PROJEKTANT: DEKPROJEKT s.r.o. Tiskařská 10/257, PRAHA 10, 108 00 TEL 234 054 284 FAX 234 054 291	OBJEDNATEL: Město Česká Třebová Staré náměstí 78 560 02 Česká Třebová		
STUPEŇ DOKUMENTACE: DPS - DOKUMENTACE PRO PROVEDENÍ STAVBY	PARÉ:		
ČÁST DOKUMENTACE: D.1.1. ARCHITEKTONICKO-STAVEBNÍ ŘEŠENÍ			
OBSAH VÝKRESU: Detail K - Světlík			
VYPRACOVAL: Ing. Adam Kermes	ZODPOVĚDNÝ PROJEKTANT: Ing. Pavel Štajnrt		
KONTROLOVAL: Ing. Petr Schindler, Ph.D. Ing. Citbor Hůlka			
Pořadové číslo v deníku autorizované osoby: 156			ČÍSLO VÝKRESU: <b>D.1.2.54</b>